

Internkontroll - Frøya Laks:

Mappestruktur internkontrollsystem:

- ☐ 📁 Velg kategori
 - ⊕ 📁 Beredskap og varsling
 - ☐ 📁 Kvalitet og Internkontroll (3)
 - 📁 Lover og forskrifter (8)
 - ⊕ 📁 IK Akvakultur Rømming (2)
 - ☐ 📁 IK Akvakultur Dyrehelse og velferd
 - 📁 Biosikkerhet
 - 📁 IK Dykking
 - 📁 IK Mat
 - ⊕ 📁 IK Miljø (2)
 - ⊕ 📁 IK ISM (International Ship Management)
 - ⊕ 📁 IK HMS (2)
 - 📁 Risikovurderinger (11)
 - 📁 Instruksjer og Prosedyrer (26)
 - ⊕ 📁 Revisjoner Eksterne
 - 📁 Revisjoner Interne
 - 📁 Personalhåndbok (35)
 - ⊕ 📁 Kompetanse (7)
 - ☐ 📁 Drift matfisk (1)
 - 📁 Instruksjer (93)
 - 📁 Prosedyrer (58)
 - 📁 Planer, Skjema, veil. maler og sjekklister (90)
 - ⊕ 📁 Drift Settefisk (3)
 - ⊕ 📁 Drift Service
 - ⊕ 📁 Bruk av EQS (2)
 - ⊕ 📁 Overordnede dokumenter (2)
 - ⊕ 📁 Rapporter og planer (7)

Dokumentkategorier

Beredskap og varsling

- Beredskapsplaner og avtaler om beredskap
- ID 2220 Matfisk, Intern varslingsliste
- ID 2564 Settefisk, Intern varslingsliste
- ID 1507 Matfisk, Instruks for varsling og beredskap fiskehelse og dødelighet
- ID 7991 Ansatte med tilgang til innmelding i Altinn
- ID 4137 Avtale om beredskap, håndtering av skadet, syk og død fisk
- Lokalitetsspesifikke beredskapsplaner

Kvalitet og internkontroll

- Lenker til relevante lover og forskrifter
- Internkontrollmål, risikovurderinger, handlingsplaner, Stillingsinstrukser, Organisasjonskart, interne og eksterne revisjoner
- Prosedyrer som beskriver styring av internkontrollen
- Internkontroll og kvalitetsrapporter

IK Akvakultur Dyrehelse og velferd

- Overordnet biosikkerhetsplan (under utarbeidelse)
- Lokalitetsspesifikke biosikkerhetsplaner (under utarbeidelse)
- Lenke til biosikkerhetsplaner og regler i sone 5 og 6
- Renholdsplaner
 - o ID 5316 Renholdsplan Landbase
 - o ID 8384 Renholdsplan Avluser
 - o ID 7902 Renholdsplan Servicebåt
 - o ID 1783 Renholdsplan Flåte
 - o ID 7937 Renholdsplan Lokalitetsbåt

Drift Matfisk

- Prosedyrer, Instrukser og veiledninger, maler, sjekklister osv.

Kompetanse

- Kompetansemodul med kompetanseplan og gjennomført kompetansetiltak for ansatte

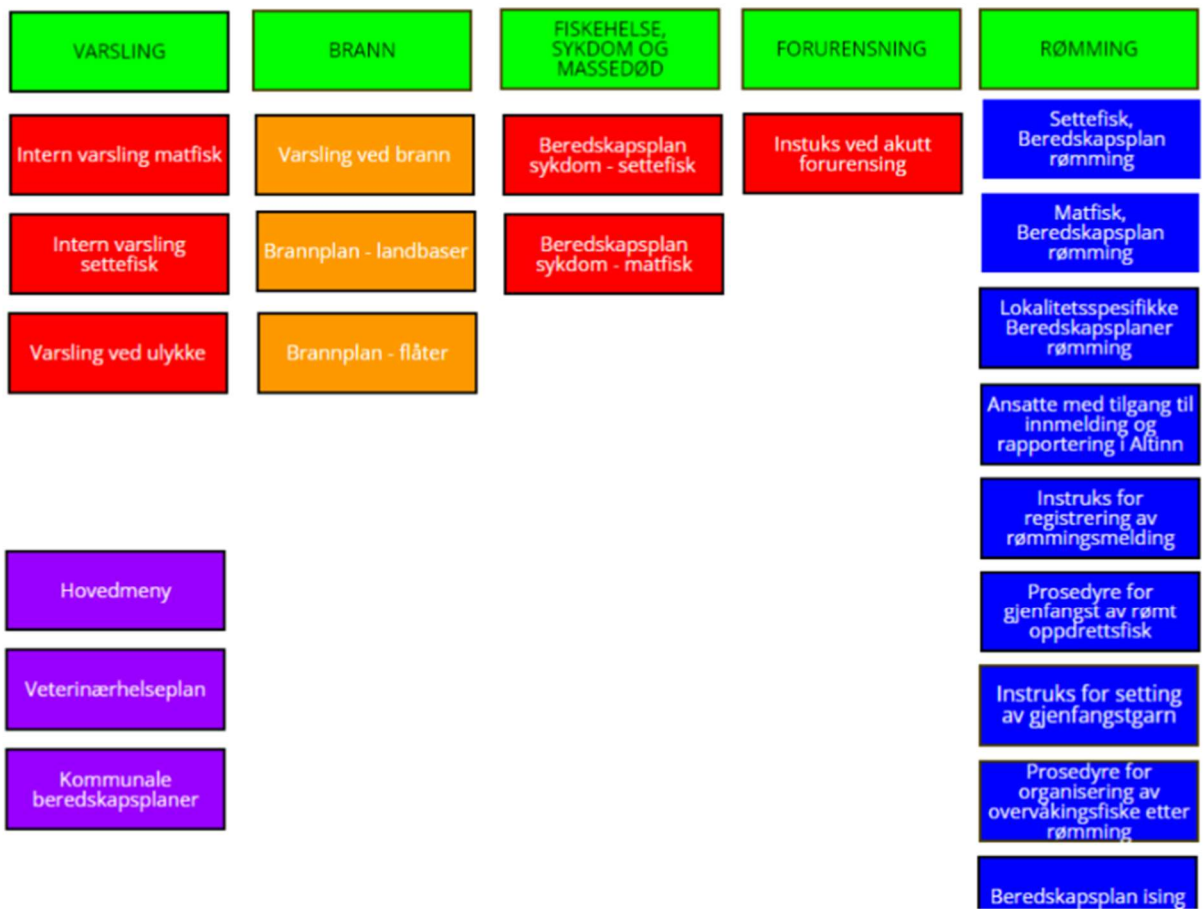
Sjekklister for elektronisk utfylling

- Daglig utfylling vurdering av merdbilde for laks og rensefisk og fjerning av evt. tapere og dødfisk.
- Skjema for registrering av avvik og forbedring med kategorien fiskehelse og velferd
- Mottak av smolt
- SJA før arbeidsoperasjoner (henvisning til fiskehelse og velferdsområder med høy risiko for laks og rensefisk, planlegging av bemanning og organisering av oppgaven
- Egenerklæringer beredskapsplaner, hygieneinstruksjoner, biosikkerhet og opplæring
- Levering og mottak av smolt

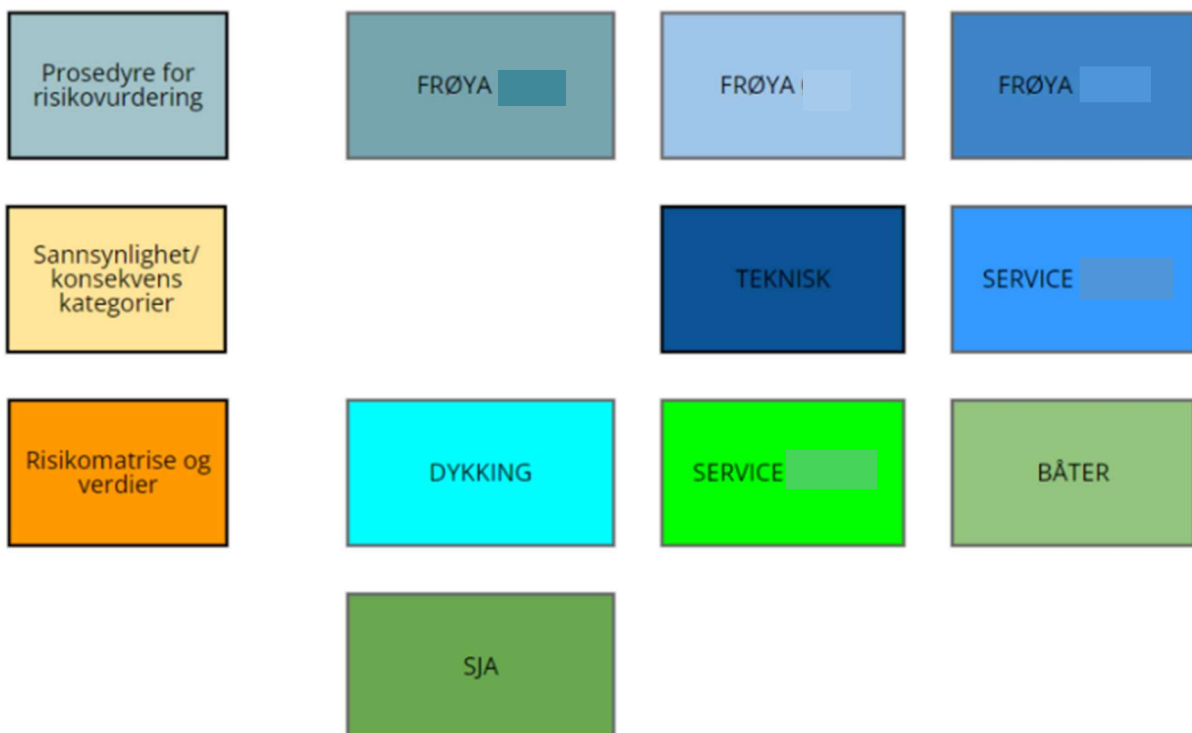
Kvalitetssystemet består også av en **fremside** (se nedenfor) med klikkbare bokser med underliggende menyer med lenker til mappestrukturen hvor bruker også kan søke. I tillegg har systemet en søkefunksjon som er bygd opp med fritekst og søkeord.



Beredskap:



Risikovurdering inkl. Fiskehelse og Fiskevelferd:



Håndtering:

Forebygging Lus

Instruks for telling av lakselus	Veileder for telling av lakselus	Skjema for telling av Lus	Lusedata.no	Strategiplan lus
----------------------------------	----------------------------------	---------------------------	-------------	------------------

Vurdering og behandling

Prosedyre for avlusing	Instruks for beslutning om behandling	Instruks for forberedelse før levering til brønnbåt eller avlusingsenhet	Instruks for avlusing med FLS system eller andre system	Overvåking under avlusing
Sjekkliste, Visuell kontroll heving og senking av bunnring og not	SJA	Dokumentere oksygenmetning	Instruks for trenging	Evaluering
	Gjennomførte SJA			

AGD

Instruks for Gjellescore	Skjema Gjellescore	Hvordan registrere gjellescore i FishTalk	Sjekkliste etter gjennomført behandling	Hovedmeny
--------------------------	--------------------	---	---	-----------

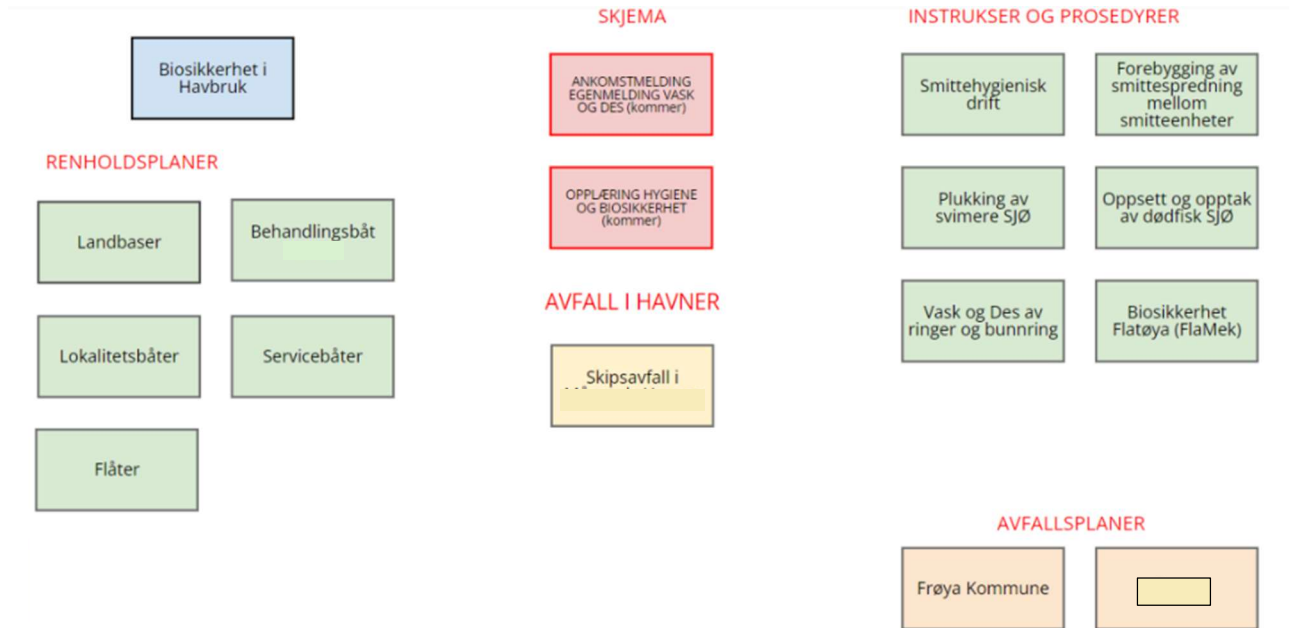
Rensefisk

Prosedyre for bruk av leppefisk	Veileder for bruk og hold av leppefisk	Veileder for transport av leppefisk	Veileder for fangst og mellomlagring av leppefisk	Veileder for bruk og hold av rognkjeks
---------------------------------	--	-------------------------------------	---	--

Rensefisk:

Instruks og prosedyrer	Skjema og sjekklister	Interne veiledere	Bransjeveiledere Rensefisk
Instruks for varsling og beredskap fiskehelse og dødelighet	Mottakskontroll Leppefisk	Veileder Mottakskontroll Rognkjeks	Fangst, oppbevaring og leveranse av villfanget leppefisk
Instruks for bruk og hold av rensefisk	Mottakskontroll Rognkjeks	Veileder mottakskontroll Leppefisk	Transport av oppdrettet rensefisk
Instruks for føring av leppefisk	Gjenfangstskjema rensefisk	Bruk av CatchSign Utfylling av Sluttseddel	Strategi, mottak og hold av rensefisk
Prosedyre for utsett av leppefisk		Utføring Rognkjeks	
Prosedyre for utsett av rognkjeks			
Bruk av justeringsfaktor ved registrering av død rensefisk			
Prosedyre for føring av rognkjeks			
Prosedyre for utfisking og gjenfangst av rensefisk			
	Avvik meldt Rensefisk	Lenke til Rensefiskskolen	

Biosikkerhet:



Alle ansatte har personlig innlogging og fremsiden som kommer til syne bestemmes av avdelingstilhørighet og rolle.

For en driftsteknikker ved Sjø er bilde ovenfor oppstartsbilde

Alle lokaliteter/avdelinger har en Lokalitetsside hvor lenker til tillatelser, undersøkelser og internkontroll er samlet.

I tillegg dokumenteres driften i følgende elektroniske system:

- Produksjonssystem (FishTalk),
- Utstyrsvedlikeholdssystemet (View),
- Energiovervåkingssystem (Energinett) og
- Share Point
- Helse rapporter fra fiskehelsetjenesten,
- Risikovurdering før utsett av smolt og før behandling og
- Referat
- Utsettsmøter (inkl. helseerklæringer, smoltkontroll og tester før utsett)
- Biologimøter
- Transportdokumenter
- Utsettsevaluering
- Generasjonsevaluering
- Notoppsummering
- Behandlingsdokumentasjon og evaluering

Info-skjermer på alle lokaliteter og avdelinger.